


Comune di Sarmato

PSC

Piano Strutturale Comunale

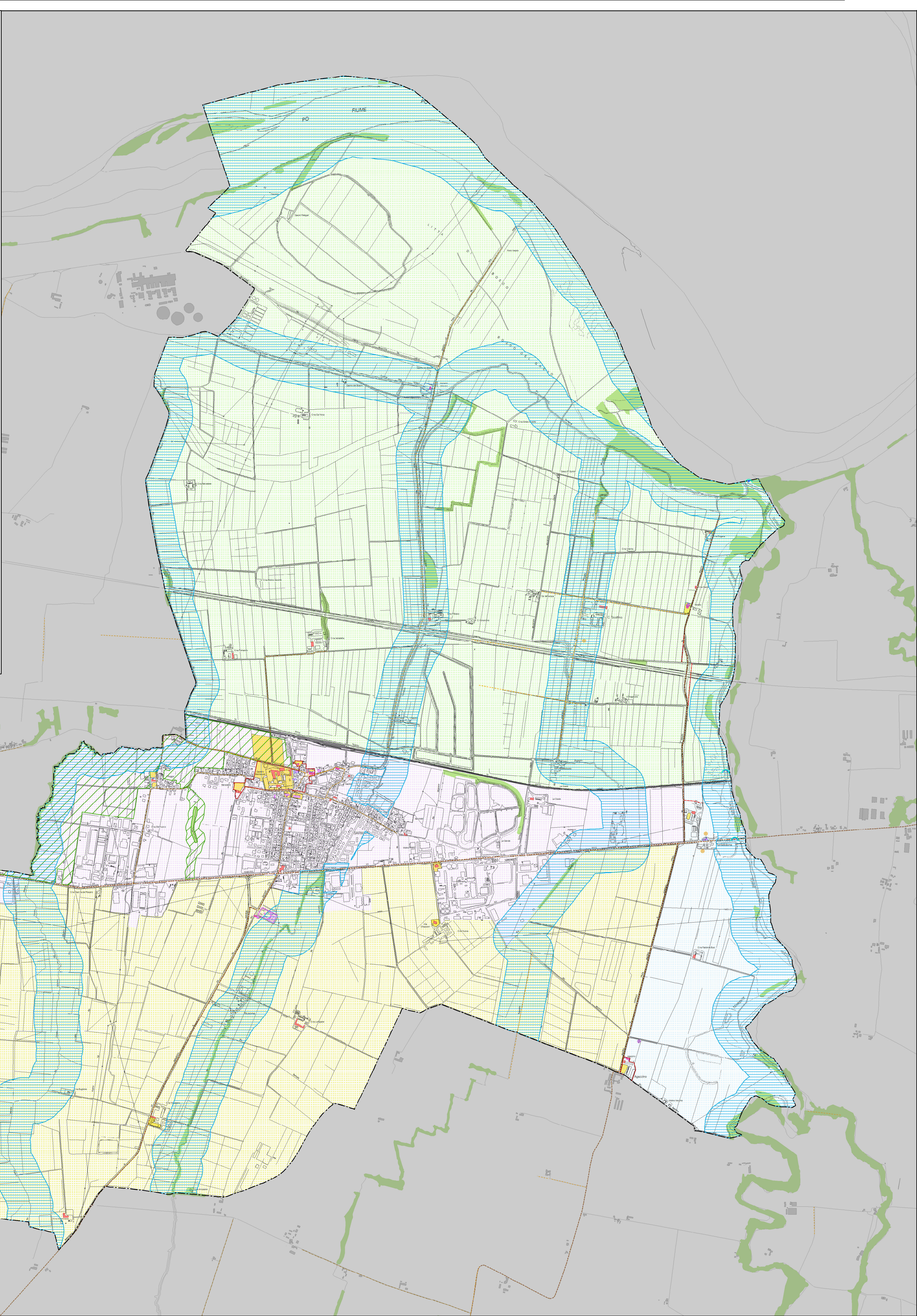


PSC.T07

Emergenze culturali, storiche e paesaggistiche

Scala 1:15.000

| | | |
|--------------------------------|-------------------------------|--|
| Adozione | Sindaco | Anna Tanzi |
| Del. C.C. n. 6 del 06/03/2013 | Assessore all'urbanistica | Milena Buzzi |
| Controdeduzione | Segretario generale | Laura Cassi |
| Del. C.C. n. 55 del 15/12/2014 | Responsabile del procedimento | Alfio Rabeschi |
| Approvazione | Ufficio di Staff | Ivano Savi (coordinatore) Fabio Ceci Alfio Rabeschi Flavio Tagliaferri |
| Del. C.C. n. 18 del 03/04/2017 | Gruppo di progettazione | Fabio Ceci Ivano Savi Alex Massari Flavio Tagliaferri |
| Aggiornamenti | Quadro Conoscitivo | Cecilia Puppo Marta Puppo Gabriele Livelli Massimo Mannini Beppe Masia (Archinproject Associati) Walter Tonali (Archinproject Associati) Giorgio Neri (Ambiter) Maria Beatrice Corvi (Ambiter) Luca Pellegrini (Ambiter) |



Legenda

Zone urbane storiche ed elementi di interesse storico-architettonico e testimoniale

Art. 57 PSC

Centri e nuclei storici (D.Lgs 42/2004, art. 136, c. 1, lett. c)

Art. 60 PSC

Edifici e complessi sottoposti a vincolo della Sovrintendenza (D.Lgs 42/2004, art. 10, c. 3)

1

Castello e Borgo fortificato

2

Ex Casa del Fascio

3

Ex Canonica

4

Cappella di Bettola del XV secolo

5

Chiesa di San Pietro ed ex Canonica

6

Palazzo Sgorbati

7

Oratorio di Veratto

8

Impianto idrovoro Casinò Boschi

Art. 60 PSC

Beni vincolati "ope legis" (D.Lgs 42/2004, art. 10, c. 1 e art. 12)

Art. 61 PSC

Edifici di valore storico-architettonico e storico-culturale (L.R. 20/2000, art. A-9)

Art. 61 PSC

Aree pertinenziali di valore storico-ambientale (L.R. 20/2000, art. A-9)

Ambiti di particolare interesse storico e archeologico

Art. 66 PSC

Zone di interesse archeologico (D.Lgs 42/2004, art. 142, c. 1, lett. m; PTCP, art. 22)

Art. 67 PSC

Zone di tutela della struttura centuriata: elementi localizzati (PTCP, art. 23)

Viabilità storica urbana ed extraurbana

Art. 65 PSC

Percorsi storici consolidati (PTCP, art. 27)

Art. 65 PSC

Collegamenti carrabili ottocenteschi di interesse primario

Art. 65 PSC

Tracce di collegamenti antichi di primaria importanza

Art. 65 PSC

Ponte (PTCP, art. 27)

Art. 65 PSC

Guado (PTCP, art. 27)

Aree ed elementi di interesse paesaggistico

Art. 57 PSC

Territori coperti da foreste e boschi (D.Lgs 142/2004, art. 142, c. 1, lett. g)

Art. 57 PSC

Corsi d'acqua pubblici di interesse paesaggistico e relativa fascia di rispetto (D.Lgs 42/2004, art. 142, c. 1, lett. c)

Art. 59 PSC

Aree di protezione paesaggistica

Sub-unità di paesaggio di rilevanza locale (PTCP, art. 54)

Art. 56 PSC

1a - Sub-unità del fiume Po

Art. 56 PSC

2a - Sub-unità dell'alta pianura

Art. 56 PSC

5b - Sub-unità del basso corso del torrente Tidone

Art. 56 PSC

16b - Sistema urbanizzato di Sarmato