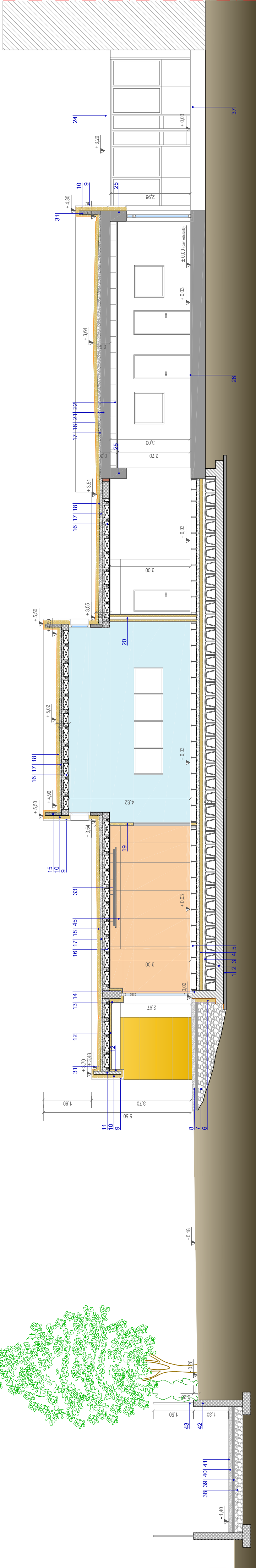
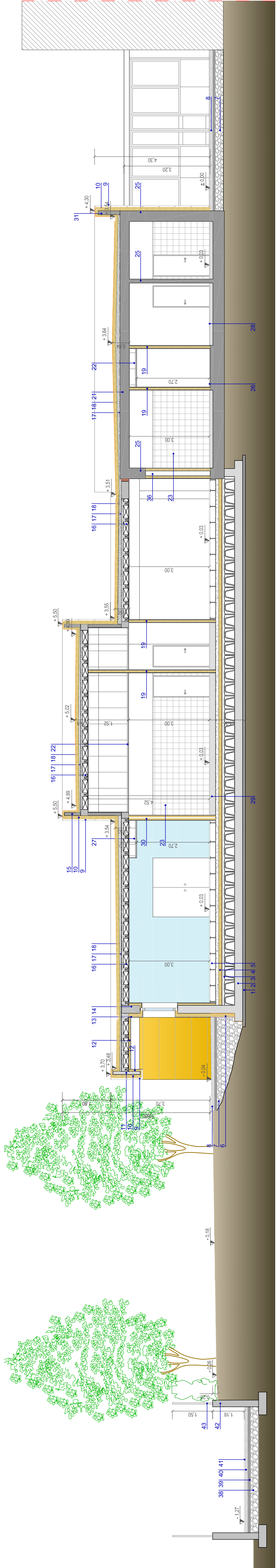


LEGENDA INTERVENTI

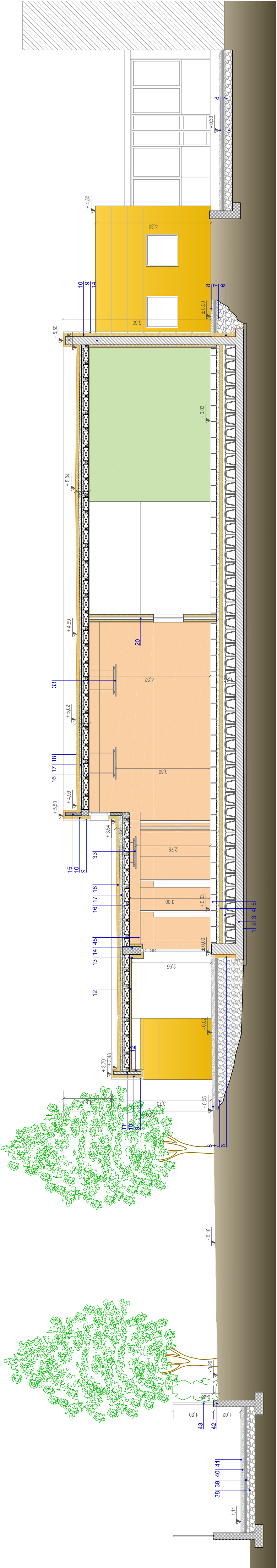
- 1 - Pavimento in PVC sp. 30 cm
- 2 - Nucleo avvitato in gesso in 10 cm e separatore isolante in c.a. con rete in acciaio sp. 7 cm
- 3 - Nucleo avvitato in gesso in 10 cm e separatore isolante in c.a. con rete in acciaio sp. 7 cm
- 4 - Solaio in c.a. sp. 12 cm e separatore isolante in c.a. con rete in acciaio sp. 7 cm
- 5 - Solaio in c.a. sp. 12 cm e separatore isolante in c.a. con rete in acciaio sp. 7 cm
- 6 - Solaio in c.a. sp. 12 cm e separatore isolante in c.a. con rete in acciaio sp. 7 cm
- 7 - Solaio in c.a. sp. 12 cm e separatore isolante in c.a. con rete in acciaio sp. 7 cm
- 8 - Solaio in c.a. sp. 12 cm e separatore isolante in c.a. con rete in acciaio sp. 7 cm
- 9 - Solaio in c.a. sp. 12 cm e separatore isolante in c.a. con rete in acciaio sp. 7 cm
- 10 - Solaio in c.a. sp. 12 cm e separatore isolante in c.a. con rete in acciaio sp. 7 cm
- 11 - Doppio parete isolante in EPS sp. 14 cm
- 12 - Doppio parete isolante in EPS sp. 14 cm
- 13 - Copertura in EPS sp. 12 cm con rete polipropilene nel piano
- 14 - Armatore in c.a. sp. 30 cm e contro-pavimento in c.a. sp. 30 cm
- 15 - Armatore in c.a. sp. 30 cm e contro-pavimento in c.a. sp. 30 cm
- 16 - Armatore in c.a. sp. 30 cm e contro-pavimento in c.a. sp. 30 cm
- 17 - Armatore in c.a. sp. 30 cm e contro-pavimento in c.a. sp. 30 cm
- 18 - Armatore in c.a. sp. 30 cm e contro-pavimento in c.a. sp. 30 cm
- 19 - Armatore in c.a. sp. 30 cm e contro-pavimento in c.a. sp. 30 cm
- 20 - Armatore in c.a. sp. 30 cm e contro-pavimento in c.a. sp. 30 cm
- 21 - Armatore in c.a. sp. 30 cm e contro-pavimento in c.a. sp. 30 cm
- 22 - Armatore in c.a. sp. 30 cm e contro-pavimento in c.a. sp. 30 cm
- 23 - Armatore in c.a. sp. 30 cm e contro-pavimento in c.a. sp. 30 cm
- 24 - Armatore in c.a. sp. 30 cm e contro-pavimento in c.a. sp. 30 cm
- 25 - Armatore in c.a. sp. 30 cm e contro-pavimento in c.a. sp. 30 cm
- 26 - Armatore in c.a. sp. 30 cm e contro-pavimento in c.a. sp. 30 cm
- 27 - Armatore in c.a. sp. 30 cm e contro-pavimento in c.a. sp. 30 cm
- 28 - Armatore in c.a. sp. 30 cm e contro-pavimento in c.a. sp. 30 cm
- 29 - Armatore in c.a. sp. 30 cm e contro-pavimento in c.a. sp. 30 cm
- 30 - Armatore in c.a. sp. 30 cm e contro-pavimento in c.a. sp. 30 cm
- 31 - Armatore in c.a. sp. 30 cm e contro-pavimento in c.a. sp. 30 cm
- 32 - Armatore in c.a. sp. 30 cm e contro-pavimento in c.a. sp. 30 cm
- 33 - Armatore in c.a. sp. 30 cm e contro-pavimento in c.a. sp. 30 cm
- 34 - Armatore in c.a. sp. 30 cm e contro-pavimento in c.a. sp. 30 cm
- 35 - Armatore in c.a. sp. 30 cm e contro-pavimento in c.a. sp. 30 cm
- 36 - Armatore in c.a. sp. 30 cm e contro-pavimento in c.a. sp. 30 cm
- 37 - Armatore in c.a. sp. 30 cm e contro-pavimento in c.a. sp. 30 cm
- 38 - Armatore in c.a. sp. 30 cm e contro-pavimento in c.a. sp. 30 cm
- 39 - Armatore in c.a. sp. 30 cm e contro-pavimento in c.a. sp. 30 cm
- 40 - Armatore in c.a. sp. 30 cm e contro-pavimento in c.a. sp. 30 cm
- 41 - Armatore in c.a. sp. 30 cm e contro-pavimento in c.a. sp. 30 cm
- 42 - Armatore in c.a. sp. 30 cm e contro-pavimento in c.a. sp. 30 cm
- 43 - Armatore in c.a. sp. 30 cm e contro-pavimento in c.a. sp. 30 cm
- 44 - Armatore in c.a. sp. 30 cm e contro-pavimento in c.a. sp. 30 cm
- 45 - Armatore in c.a. sp. 30 cm e contro-pavimento in c.a. sp. 30 cm



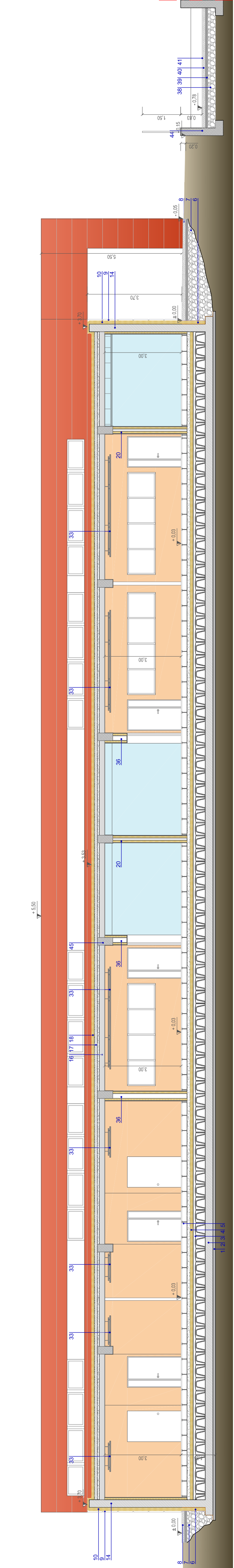
SEZIONE A-A



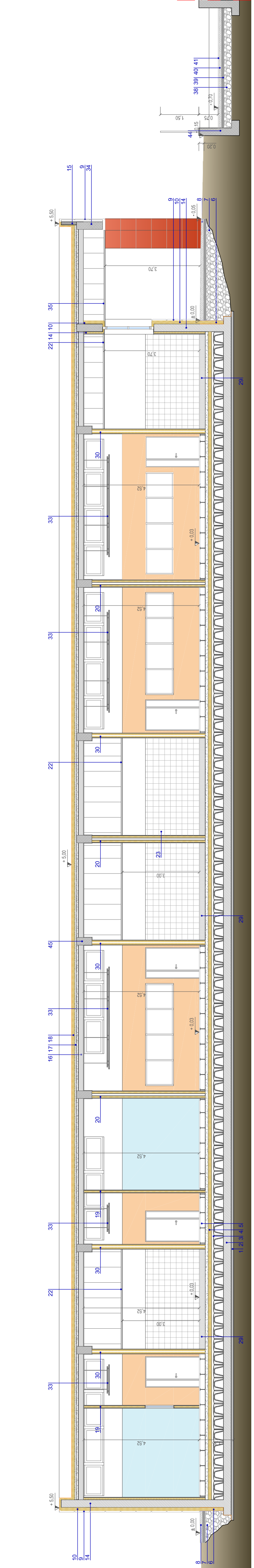
SEZIONE B-B



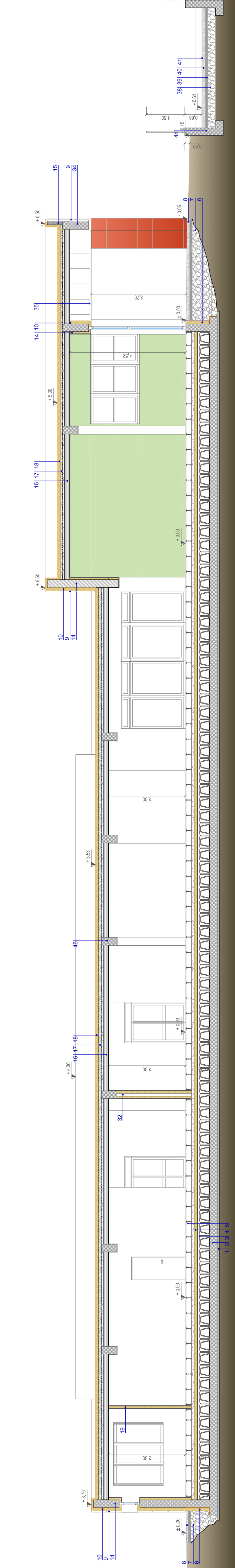
SEZIONE C-C



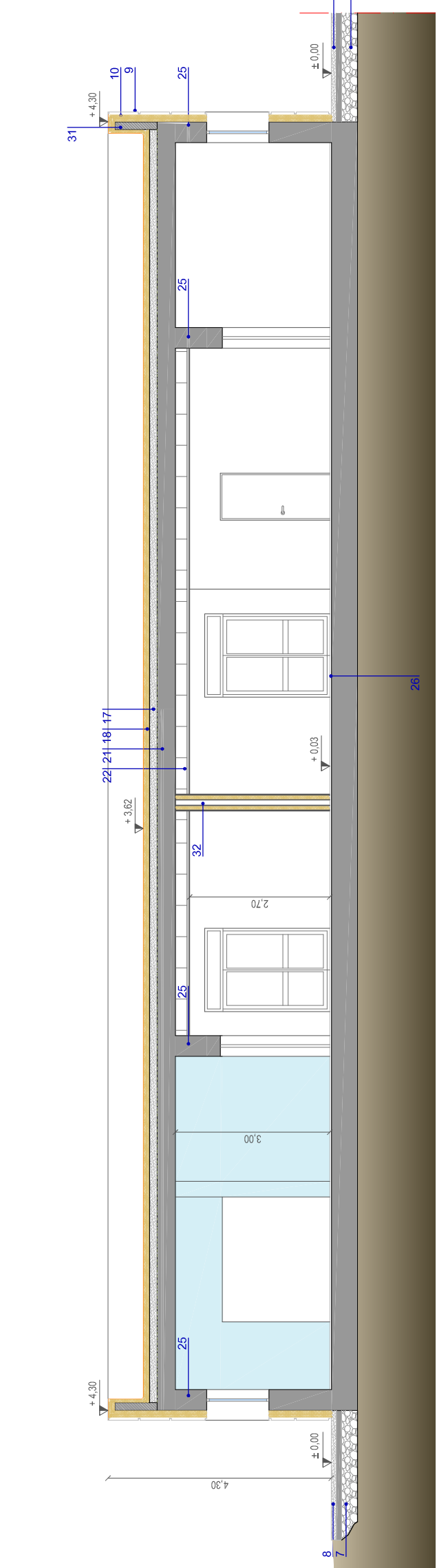
SEZIONE D-D



SEZIONE E-E

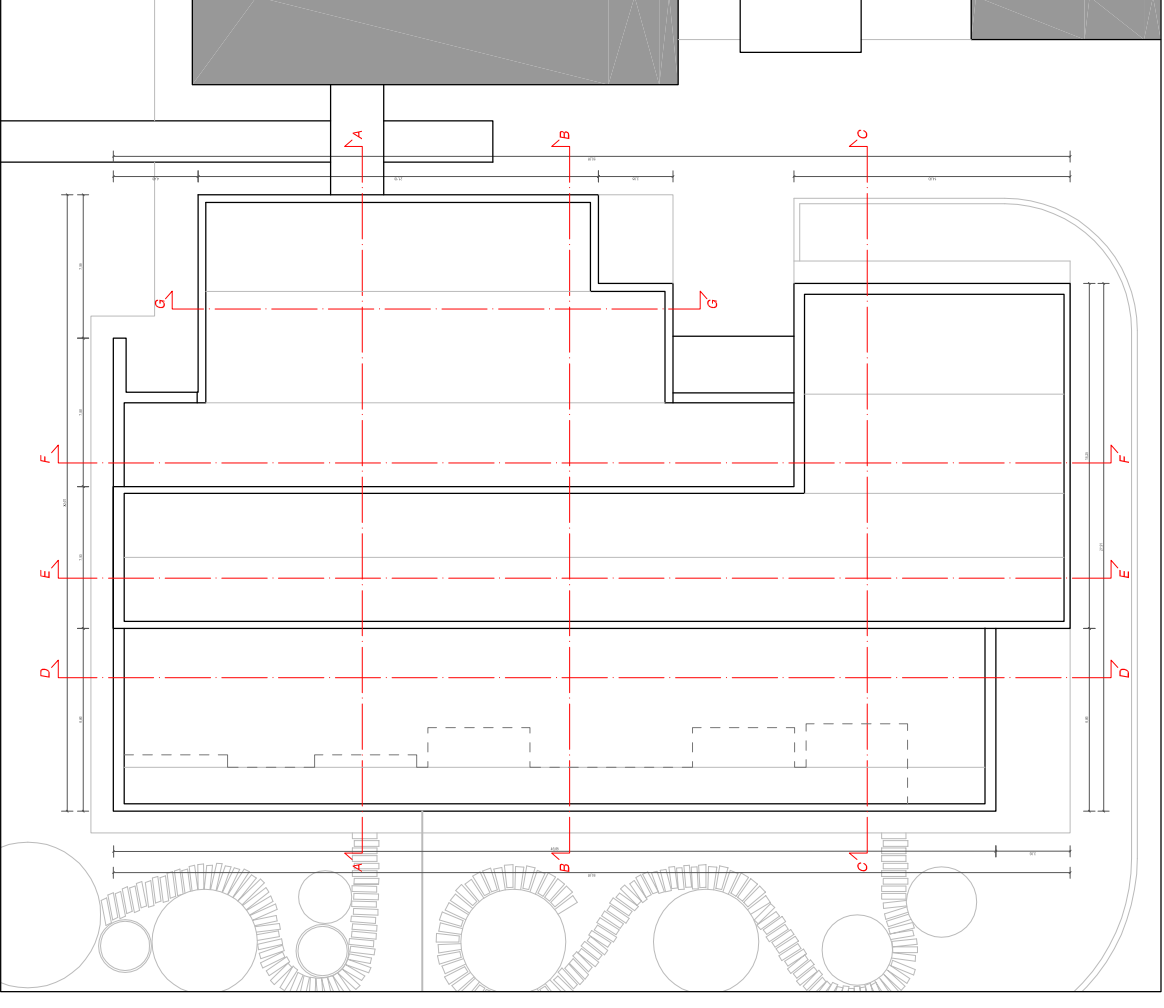


SEZIONE F-F



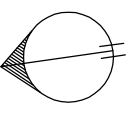
SEZIONE G-G

NAVIGATORE



NOTE
La quota ± 0.00 di progetto
è riferita al pavimento interno
della scuola materna esistente

ORIENTAMENTO



PROVINCIA	PIACENZA	COMUNE	SARMATO
AMPLIAMENTO DEL POLO DI INFANZIA DEL COMUNE DI SARMATO - VIA GUIDO MOIA			
Progetto PRELIMINARE al sensi art. 17 del D.P.R. 201/2010	Progetto DEFINITIVO al sensi art. 24 del D.P.R. 201/2010	Progetto ESECUTIVO al sensi art. 33 del D.P.R. 201/2010	
OPERE EDILI PROGETTO - SEZIONI			
COMITENTE	PROGETTISTA		
Comune di Sarmato Viale Resistenza n° 2 29010 Sarmato Piacenza Tel. + 39 0523 887827 Fax + 39 0523 887824 E mail: comunisarmato@sintranellegalmail.it	STUDIO ASSOCIATO Arch. Oddi Corso G. Matteotti n° 66 29015 Castel San Giovanni Piacenza Tel. + 39 0523 883310 Fax + 39 0523 883311 E mail: info@studiooddi.it		
TEAM DI PROGETTAZIONE	COORDINATORE DELLE INTEGRAZIONI SPECIALISTICHE - Arch. Giuseppe Oddi PROGETTISTA ARCHITETTONICO - Arch. Giuseppe Oddi - Arch. Bruno Oddi PROGETTISTA STRUTTURALE - Ing. Mario Oddi PROGETTISTA IMPIANTI TERMO-MECCANICI E IDRICO-SANITARI - Ing. Massimo Parenti PROGETTISTA IMPIANTI ELETTRICI - Ing. Niccolò Centri COORDINATORE PER LA SICUREZZA IN FASE DI PROGETTAZIONE - Arch. Bruno Oddi		
CODICE ELABORATO	D S	A	111
REVISIONE	DATA	MOTIVO	SCALA
00	Geniale 2023		1:100
	Area Cursale	Giuseppe Oddi	Giuseppe Oddi